



Präsentation

MEV Schweiz AG

Steinengraben 42

4051 Basel

Schweiz

Tel.: +41 (0)61 295 50 50

Fax.: + 41 (0)61 295 50 59

Email: info@m-e-v.ch

Website: www.m-e-v.biz



Die HSM - Gruppe

ENGINEERING



Länder und Links:



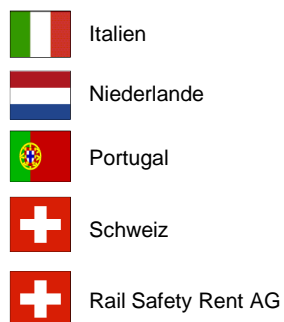
Dienstleistungen:

- Planung, Vermessung
- Bauüberwachung
bahnbetriebliche Handlungen
- Projektsteuerung
Koordination
- Inspektionen und
Schientechnik

SAFETY & LOGISTICS



Länder und Links:



Dienstleistungen:

- Personelle Sicherung von
Gleisbaustellen
- Technische Sicherung von
Gleisbaustellen
- Logistik für Gleisbaustellen
- Bahndienste

TRAIN OPERATING SERVICES



Länder und Links:



Dienstleistungen:

- Übernahme komplexer personeller
Dienstleistungen für den Schienen-
verkehr
- Triebfahrzeugführer, Lotsen,
Rangierer, Wagenmeister
- Betrieb von Leitzentralen
- Ausbildung und Schulung
- Lokführerschule

SPECIALISTS



Beratung:



Leit- und Signaltechnik:



Logistik & Wagen:



Vertrieb Ausrüstung:





Facts & Figures

HSM Holding München

- Gründungsjahr 1994
- Beteiligungsgesellschaft
- Gesellschafter: B. Heizmann, A. Schmitz Mertens, H. Seifert, A. Jacobs
- Umsatz 2009 - € 90 Mio.
- Mitarbeiterzahl 950

MEV Schweiz AG, Basel

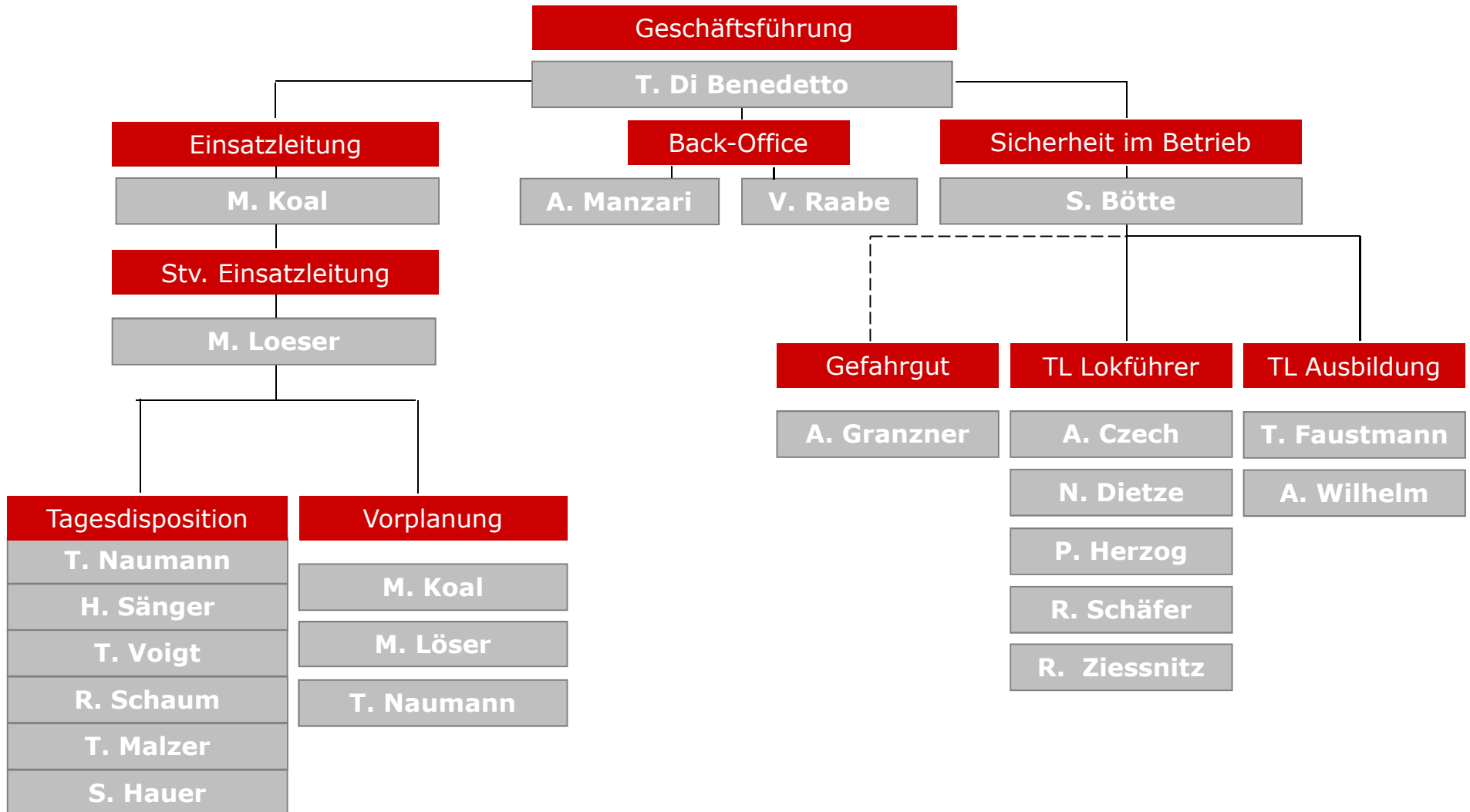
- Gründungsjahr 2002
- Aktiengesellschaft
- VR-Präsident – Dr. B. Heizmann
- Umsatz 2009 – CHF. 12 Mio.
- Mitarbeiterzahl 78
- Zertifizierung (ISO 9001, 14001, OHSAS 18001) in Bearbeitung
- 1 Niederlassung in Baar
- 1 Tochtergesellschaft (Infra Safety Services Schweiz AG)

Infra Safety Services Schweiz AG, Basel

- Gründungsjahr 2005
- Aktiengesellschaft
- VR-Präsident Walter Finkbohner
- Umsatz 2009 – CHF 1.5 Mio.
- Mitarbeiterzahl 10
- Zertifizierung (ISO 9001, 14001, OHSAS 18001) in Bearbeitung



Organigramm der MEV Schweiz AG

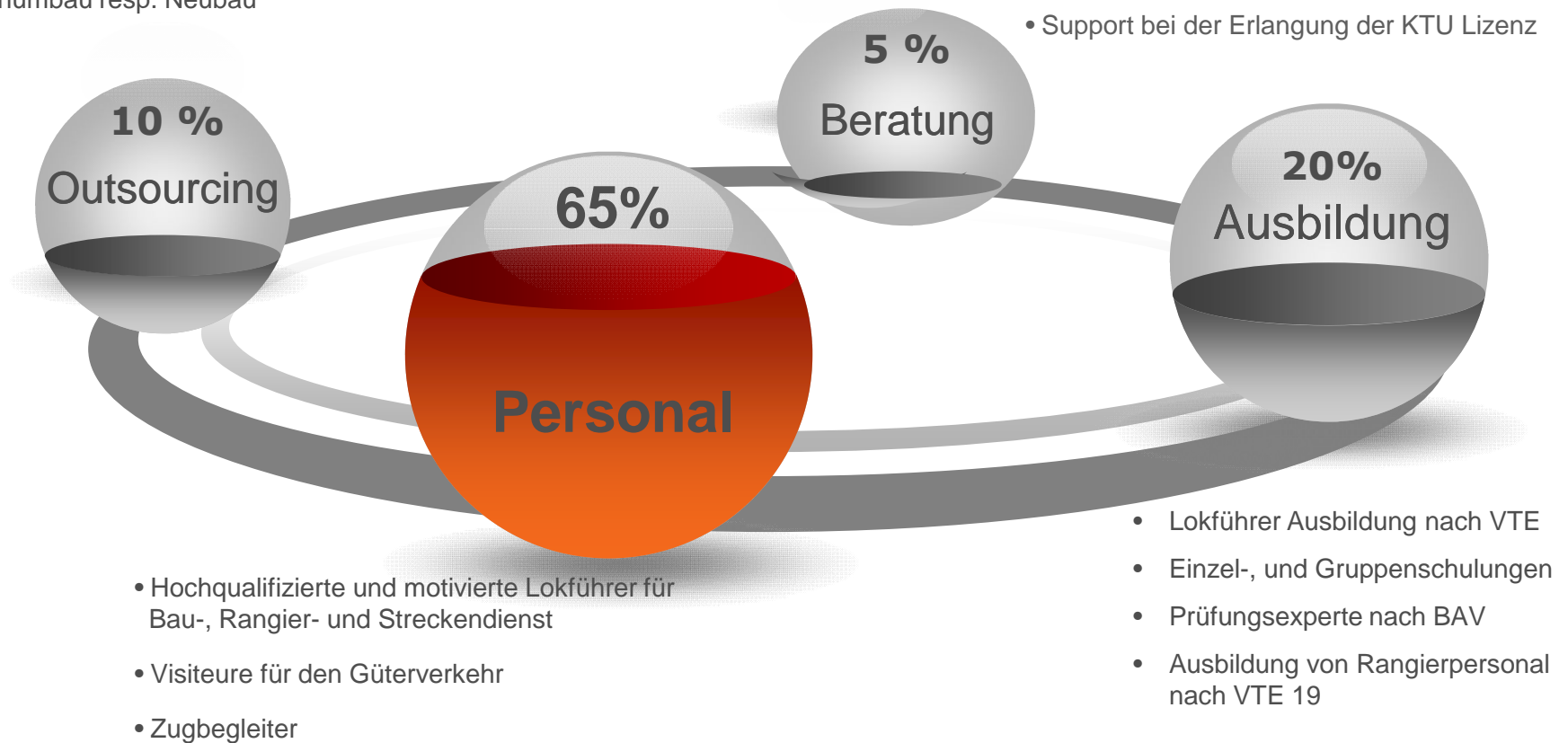




Kernkompetenzen MEV Schweiz

- Rangiertätigkeiten auf kleinere Bahnhöfe und Werksareale
- Betreiben von kompl. Linien des Personenverkehrs
- Logistklösungen für Baustellenverkehre bei Streckenumbau resp. Neubau

- Schienenkonzept für EVU' s und Spediteure
- Schichten und Dienstplanoptimierungen im grenzüberschreitenden Verkehr
- Support bei der Erlangung der KTU Lizenz





Übersicht Baureihenkenntnisse

AE 4/7
AE 610
AM 841
AM 842
AM 843
TM III
TM IV
TM 232
TM 234
EE 3/3

RE 410
RE 416
RE 420
RE 421
RE 425
RE 436
RE 450
RE 456
RE 460
RE 465

BM 4/4
BR 182
BR 185
BR 185 ETCS
BR 186
BR 189
NPZ SBB
NPZ Turbo
NPZ SOB
RaBe Turbo



Streckennetz Schweiz

